

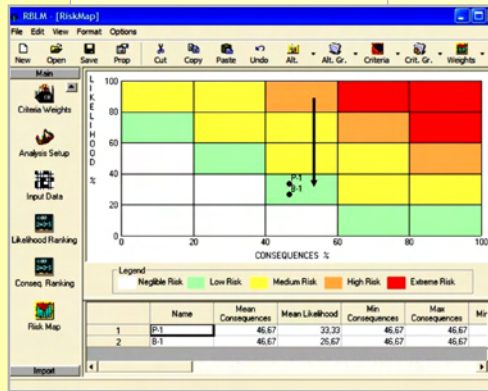
## Inspecție și mentenanță pe bază de risc pentru echipamente industriale

Implementarea conceptului de inspecție pe bază de risc (RBI) conduce la:

- ▣ ordonarea elementelor instalațiilor în funcție de gradul de risc în funcționare
- ▣ elaborarea unui plan de inspecție și mentenanță optimizat prin care se stabilește volumul de control pentru fiecare element al instalației astfel încât aceasta să funcționeze în condiții de siguranță. În scopul cuantificării riscului planul prevede evaluarea detaliată a elementelor cu risc ridicat în funcționare.
- ▣ estimarea duratei remanente de funcționare a instalației



**RBI = Siguranță în funcționare + reducerea costurilor**



### Sisteme expert utilizate

- iRIS-Power - pentru evaluare risc în termocentrale
- ORBIT Onshore - pentru evaluare risc în petrochimie
- ORBIT RCM - pentru mentenanță în termocentrale

### Norme după care se efectuează inspecția

- procedura RIMAP și SR EN 13445: 2009 (UE)
- API 580, API 581 - 2009 (SUA)

### Domenii de aplicare:

- petrochimie (coloane de distilare, cracare catalitică etc.)
- termoenergetică (cazane cu abur, turbine cu abur, echipamente electrice etc.)
- metalurgie (laminoare, furnale etc.)
- industria cimentului (tambure etc.)

### Avantaje:

- economii financiare importante prin reducerea costurilor de inspecție, reducerea pierderilor de producție ca urmare a prelungirii duratei între inspecțiile succesive și reducerea costurilor globale de mentenanță
- creșterea siguranței în exploatarea echipamentelor, creșterea siguranței persoanelor și evitarea riscurilor de poluare a mediului
- prelungirea duratei de viață a echipamentelor printr-o evaluare de nivel superior



## Contact

dr.ing. Alin Murariu, 0256-491830, int. 120; insp@isim.ro